



86SG系列 行星减速步进电机

□ 86mm

大扭力

两相

86SG系列为步进电机配行星减速箱

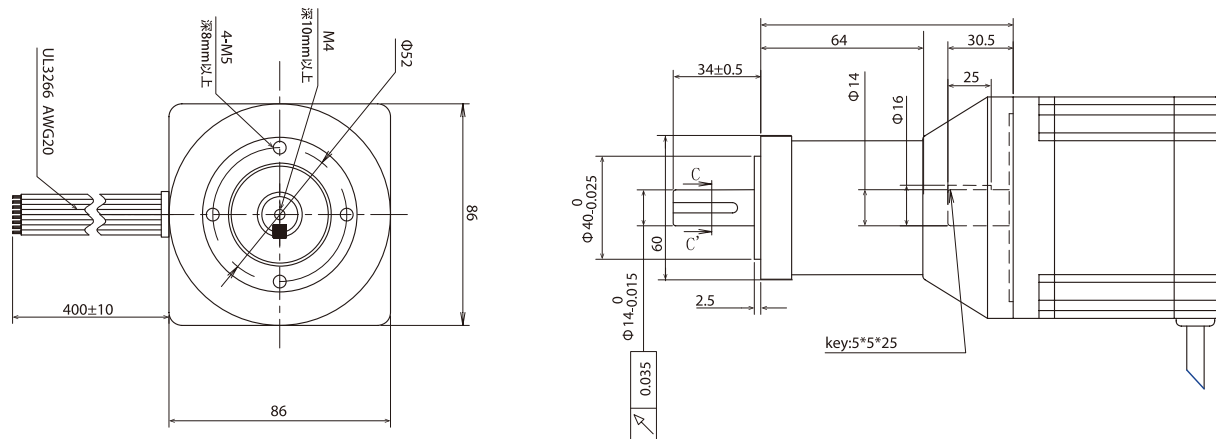
参数型号

型号		保持转矩 N·m	额定电流 A	基本步进角 度	减速比	最大力矩 N·m	速度范围 (r/min)	引线数 pin	电机长度 (mm)	减速箱长度 (mm)
单出轴	双出轴									
86SG1600-005	86SG1601-005	10	6	0.36	1: 5	12	0-200	8	80	80
86SG2600-015	86SG2601-015	30	6	0.12	1: 15	36	0-70	8	80	98
86SG2600-020	86SG2601-020	40	6	0.09	1: 20	48	0-50	8	80	98
86SG2600-030	86SG2601-030	50	6	0.06	1: 30	60	0-35	8	80	98

注：以上为标准常备库存产品，另还有15.25.30.40.50.100的减速比可选，及加装刹车，编码器等。

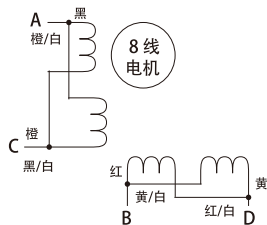
配驱动器型号：MD-2778

尺寸图纸(通用规格单位：mm)

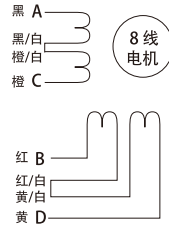


电机接线图

■ 8线 双极性-并联



■ 8线 双极性-串联



型号特点

相数：两相
步进角：详见下表

主要特点：

1. 低噪声，噪声≤60dB.
2. 长寿命，寿命到达8000H.
3. 高精度，一级减速（减速箱长度80mm）回转精度≤15arcmin，二级减速（减速箱长度98mm）回转精度≤25arcmin.
4. 超大扭矩输出，高效率，一级减速（减速箱长度80mm）效率95% 二级减速（减速箱长度98mm）效率90%，多种减速比选择.

i 此系列型号尺寸为我司标准品，我们都可以根据客户的要求提供最佳的设计方案，请把您的要求联络到我们的销售处或者客服热线。

两相 / 三相步进电机

减速步进电机

行星减速步进电机

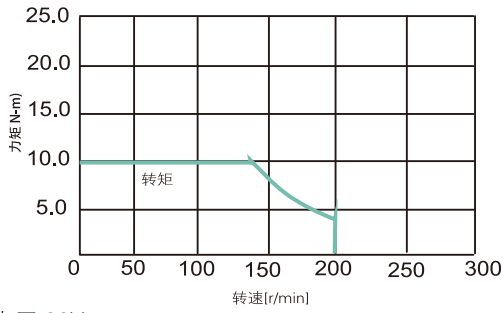
刹车步进电机

闭环步进电机
总线驱动器

步进电机驱动器

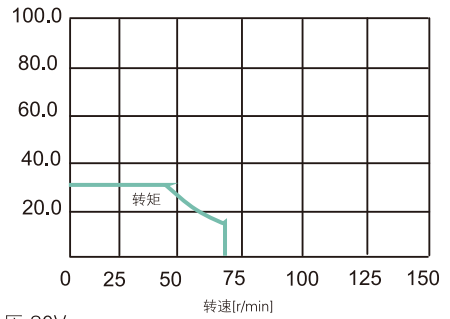
力矩曲线

86SG1600-005/86SG1601-005



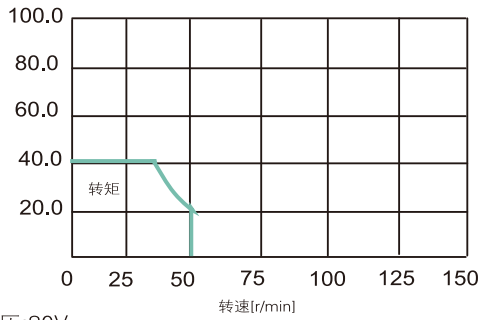
电源电压:80V
设定电流:6A/相

86SG2600-015/86SG2601-015



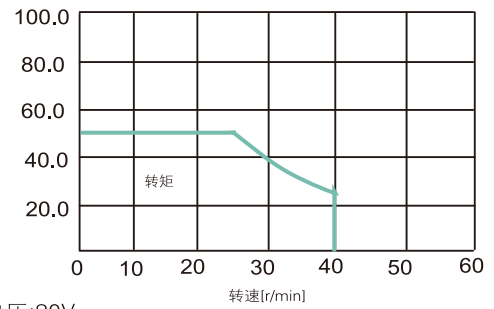
电源电压:80V
设定电流:6A/相

86SG2600-020/86SG2601-020



电源电压:80V
设定电流:6A/相

86SG2600-030/86SG2601-030



电源电压:80V
设定电流:6A/相

两相 / 三相步进电机

减速步进电机

行星减速步进电机

刹车步进电机

总线驱动器
闭环步进电机

步进电机驱动器