

SAMSR MOTOR 闭环步进电机

简介

感谢您选择山社闭环电机、智能总线驱动器。希望我们的产品优越的性能、优异的质量和优秀的性价比可以帮助您成功的完成运动控制项目。

如果您对我们的产品有什么建议或者需要我们的帮助，请致电4008-160-502，或传真(86)0755-86230807。您也可以给我们发送邮件samsr@samsr.com.cn。

产品特性

山社闭环步进电机及其驱动器全新上市。此系列产品在保持了步进电机优良性能的基础上，结合MS系列混合式步进伺服驱动器，产品采用典型的三环控制方法（位置回路，速度回路，及电流回路）兼容步进与伺服的双重优点。山社闭环步进电机根据大小分为4个系列，42MM，57MM，60MM，86MM，每个系列匹配合适的混合式步进伺服驱动器：MS-2503，MS-2806，MSA-2806。多种控制模式，全闭环的设计以其精确的位置及速度控制满足应用要求自动适应宽范围的惯性负载和摩擦负载变化，电机标配1000线编码器。

优势：低发热，高效；平滑精确；高速响应；大力矩等。



42mm系列 闭环步进电机

□ 42mm

1.8°

双极

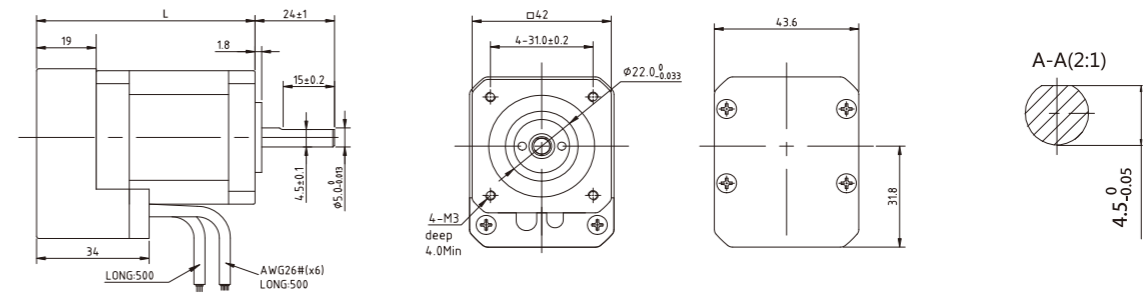
参数型号

型号	步距角	额定电压	电机总长度	保持转矩	额定电流	相电阻	相电感	转子惯量	电机重量
Model	Step Angle (°)	Voltage (V)	Length L(mm)	Holding torque (N.m)	Current (A/phase)	Resistance (Ω)	Inductance (mH)	Rotor inertia (g.cm ²)	Weight (kg)
SS1704A20F1000	1.8	4.16	67	0.48	2.0	1.0	1.9	77	6.36
SS1705A20F1000	1.8	3	79	0.7	2.0	1.4	3.1	115	0.67

适配驱动器型号：MS-2503/MS-2503-R

尺寸图纸(通用规格单位：mm)

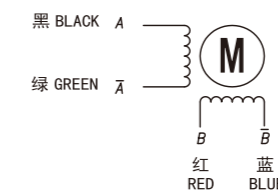
SS1704A20F1000



编码器接线图

黑	EGND
蓝/白	EA-
橙/白	EB-
红	+5VCC
蓝	EA+
橙	EB+

电机接线图



轴长规格

型号	轴径D(mm)	轴伸(mm)	轴长L1(mm)
SS1704A20F1000	5	平台0.5X15	24
SS1705A20F1000	5	平台0.5X15	24